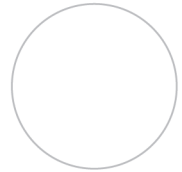
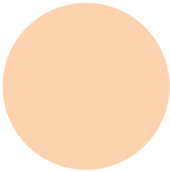


# 자원개발 전문인력 양성과정

2023년도  
교육 프로그램 안내



| 홈페이지QR코드 |



## ● 자원개발전문 인력양성

글로벌 에너지·자원시장에서 국내 자원개발 업계의 경쟁력 강화와 지속 성장을 위해 전문인력양성에 최선을 다하겠습니다.

### 교육 목표

- 산업수요에 적시 대응할 수 있는 실무중심 전문인력 양성
- 해외자원개발 동종 업계 재직자 간 네트워크 형성

### 교육 대상

- 협회와 교육 협약을 체결한 기업에 재직중인 고용보험 가입자
- 내국인만 가능

### 협약 체결

- 협약확인 : 홈페이지([www.emrd.or.kr](http://www.emrd.or.kr)) 접속 - 재직자 교육 - 교육 게시판에서 협약여부 확인
- 협약체결 : 협약서 작성 및 날인 - 협회로 우편제출 - 협회 측 날인된 협약서 1부 수취, 보관

### 교육 신청

- 홈페이지([www.emrd.or.kr](http://www.emrd.or.kr)) 재직자 교육에서 교육일정 확인
- 온라인 교육 신청 또는 교육 참가 신청서 이메일 제출 ※ 비회원사도 교육신청 가능

### 교육 비용

- 우선지원기업 : 무료
- 대규모기업 : 교육비 발생(교육비의 20%)

### 기타 사항

- 교재 무료 제공
- 식권 제공(5천원)
- 다과 및 음료 제공 등

## ● 국가인적자원개발컨소시엄 사업이란?

기업, 사업주단체 등이 다수의 관련 기업과 공동훈련 협약을 맺고 기관이 보유한 훈련 시설 등을 활용하여 협약을 맺은 기업의 근로자들에게 맞춤형 훈련을 제공할 수 있도록 정부가 공동훈련에 필요한 훈련 인프라와 훈련비 등을 지원하는 사업



### 협약기업 (86개, '22.12월 기준)

한국석유공사, 한국가스공사, 한국광해광업공단, 한국무역보험공사, GS에너지, SK어스온, 포스코인터내셔널, 포스코, 삼성물산, 경동 등

- 협약기업 맞춤형 교육과정 개발 및 방문 교육훈련 가능

## ● 교육 신청방법



### STEP 1 공고확인

- 홈페이지([www.emrd.or.kr](http://www.emrd.or.kr)) 재직자 교육에서 교육일정 및 모집공고 확인 또는 카카오톡 채널(채널명: 해외자원개발협회 전문인력양성사업) 추가 후 메세지 수신
- 교육과정, 신청기간, 교육기간 및 장소 등 확인



### STEP 2 컨소시엄 협약체결

- 국가인적자원개발컨소시엄 협약서 작성 및 날인
- 협회에 원본(2부) 우편제출(기존 협약기업 제외)  
※ 주소 : 서울시 강남구 강남대로 320, 7층(역삼동, 황화빌딩)
- 협회 직인 날인 후, 해당 기업 재송부(1부), 협회보관(1부)
- 협약서 수취 및 협약 체결



### STEP 3 교육훈련 신청 (온라인 또는 이메일)

- 홈페이지([www.emrd.or.kr](http://www.emrd.or.kr)) 교육 게시판에서 월별 교육 확인
  - 온라인 신청 : 구글폼 작성
  - 이메일 신청 : 첨부된 교육 참가 신청서를 다운받아 작성 후, 교육 담당자 이메일([workedu@emrd.or.kr](mailto:workedu@emrd.or.kr))로 제출



### STEP 4 참가확정

- 교육참가 확정 안내 메일 또는 카카오톡 채널 알림톡 발송 (교육 시작 D-7일전)
- 안내 메일 또는 알림톡 확인 후, 교육 참여

## 분야별 교육과정



### 석유가스

종합 | 탐사 | 개발



### 광물자원

종합 | 탐사 | 개발



### 자원경제

종합 | 금융·투자  
계약 | LNG특화



### 탄소중립

수소 | CCS | 자원순환

# 2023년도 교육일정표

## 상반기 (3~6월)

교육날짜		교육과정명
3월	8-10	초급 광물자원 탐사·개발
	15-17	초급 LNG 기초
	22	초급 에너지·자원산업 특징 및 탈탄소화 트렌드 이해
	23-24	초급 해양 재생에너지와 연계한 그린수소 생산 해양플랜트의 이해
	29-31	초급 수소 경제와 기술 (1차)
4월	5-7	중급 광물자원 탐사·개발
	12-14	초급 LNG 트레이딩
	19-21	초급 자원·에너지, 인프라사업 거래, 투자
5월	26-28	초급 이산화탄소 포집과 지중저장
	10-12	초급 수소 경제와 기술 (2차)
	17-19	중급 광물자원사업 거래, 투자
	24-26	초급 LNG 계약, 협상
6월	31~6.2	초급 석유가스 탐사·개발
	14-16	중급 LNG 기술-설비 플랜트, FS/FEED/EPC 관리
	22-23	초급 자원개발 및 유관업계 종사자를 위한 필수 현장실습
	28-30	중급 수소 경제와 기술

## 하반기 (7~10월)

교육날짜		교육과정명
7월	5-7	중급 LNG 프로젝트 개발-인허가, 의사결정, 사업성평가
	19-20	초급 에너지 기업의 안전보건관리 시스템 실무
8월	9-10	중급 지속가능 경영을 위한 ISO 통합 경영시스템의 이해
	23-25	중급 자원개발 및 유관업계 종사자를 위한 자원개발 정책, 법, 제도
9월	6-8	중급 이산화탄소 포집과 지중저장
	13-15	고급 LNG 트레이딩 사례 연구
	21-22	고급 수소 산업 현장실습
10월	11-13	고급 LNG 사업개발 사례 연구

# 교육훈련 로드맵

구분		종합	기술	거래투자	LNG 특화	
분야	수준	교육과정명				
석유가스	7				고급 LNG 사업개발 사례 연구	
	6				고급 LNG 트레이딩 사례 연구	
	5				중급 LNG 프로젝트 개발 - 인허가, 의사결정, 사업성평가	
			중급 지속가능경영을 위한 ISO 통합 경영시스템의 이해			중급 LNG 기술 - 설비 플랜트, FS/FEED/EPC 관리 초급 LNG 계약 협상
	4		중급 자원개발 및 유관업계 종사자를 위한 자원개발 정책, 법, 제도			초급 LNG 트레이딩
			초급 에너지기업의 안전보건관리 시스템 실무			초급 LNG 기초
	3		초급 석유가스 탐사개발		초급 자원·에너지, 인프라사업 거래, 투자	
광물자원	3		초급 광물자원 탐사개발			
	4	초급 자원개발 및 유관업계 종사자를 위한 필수 현장실습	중급 광물자원 탐사개발	중급 광물자원사업 거래투자		
탄소중립	6		고급 수소 산업 현장실습			
	5		중급 수소 경제와 기술			
				중급 이산화탄소 포집과 지중저장		
	4			초급 이산화탄소 포집과 지중저장		
				초급 수소 경제와 기술		
3	초급 에너지·자원산업 특징 및 탈탄소화 트렌드 이해		초급 해양 재생에너지와 연계한 그린수소 생산 해양플랜트의 이해			

## 분야별 교육과정

### 석유가스 분야

과정명	비용 (대규모기업 자부담금)	인원
<b>초급 석유가스 탐사·개발</b> : 석유가스 개발사업 개요 및 탐사, 매장량 평가, 개발 및 생산, 사례 등	100,000원	15명

### 광물자원 분야

과정명	비용 (대규모기업 자부담금)	인원
<b>초급 광물자원 탐사·개발</b> : 광물자원사업 개요 및 프로세스, 매장량 평가, 개발, 선광 및 제련, 광해관리, 사업 사례분석 등	99,530원	15명
<b>중급 광물자원 탐사·개발</b> : 광물자원 탐사사업 평가, 매장량평가 실무, 개발 및 생산사업 평가, 사업 Case study 등	87,720원	20명

### 자원경제 분야

과정명	비용 (대규모기업 자부담금)	인원
<b>초급 에너지·자원산업 특징 및 탈탄소화 트렌드 이해</b> : 탄소중립과 글로벌 에너지자원 Value Chain 이해, 에너지자원 산업별(LNG, CCS, 수소) 트렌드 이해, 글로벌 탄소세 현황 및 대응 전략, 그린텍소노미 주요내용 및 시사점	25,350원	25명
<b>초급 자원개발 및 유관업계 종사자를 위한 필수 현장실습</b> : 국가광물정보센터 현장실습(암추의 보관 및 활용, 광산 및 시추현장실습 등)	87,800원*	15명

\* 현장실습 과정은 타지역 이동에 따라 추가비용 발생 가능



과정명	비용 (대규모기업 자부담금)	인원
<b>초급 자원·에너지, 인프라사업 거래, 투자</b> : 유전개발 인프라 사업의 이해, 석유가스개발 사업 경제성 평가, 광물자원개발 및 인프라 사업 경제성 평가 등	93,160원	15명
<b>중급 광물자원사업 거래, 투자</b> : 광물자원개발 사업 거래 및 투자, 회계처리 및 세무, 사업 계약 단계의 필수 법률 및 제도, 광물자원사업 투자사례 분석, 사업 경제성평가 실무 등	91,730원	15명
<b>중급 자원개발 및 유관업계 종사자를 위한 자원개발 정책, 법, 제도</b> : 해외자원개발 정책/국제 동향/지원 제도, 석유가스 및 광물자원 개발 국제 법, 자원산업과 지속가능 개발(新 에너지·자원 개발 정책 방향 등)	84,620원	20명
<b>초급 LNG 기초</b> : LNG 산업의 기초, 시장 및 계약, 가치사슬(Upstream-Midstream-Downstream)	77,290원	25명
<b>초급 LNG 트레이딩</b> : LNG 트레이딩 개념, 시장의 특성(아시아, 중동, 유럽, 아메리카), 시장 전망과 해운, 리스크관리 및 P&L 최적화	57,890원	35명
<b>초급 LNG 계약, 협상</b> : 주요 계약 간 구조와 비중(Upstream-Midstream-Downstream), GSA/PSA/SPA 계약 해설 및 특성 이해, 협상전략과 사례(buy side, sell side)	60,140원	30명
<b>중급 LNG 기술-설비 플랜트, FS/FEED/EPC 관리</b> : LNG 개발 과정 및 설비, EPC 사업관리의 이해, 액화플랜트의 이해, 운송선, Receiving 터미널	92,020원	20명
<b>중급 LNG 프로젝트 개발-인허가, 의사결정, 사업성평가</b> : LNG 사업구조(상업적 이익 흐름과 관리 등), 사업개발(LNG 구매계약 및 터미널 이용 계약 등), 실제 사업개발 Case study	58,810원	30명
<b>고급 LNG 트레이딩 사례 연구</b> : LNG 트레이딩의 세부 절차, 리스크 관리 기법 소개, 선물/옵션/시물레이션 기법 숙지, 시장 기회와 트렌드 분석	75,920원	20명
<b>고급 LNG 사업개발 사례 연구</b> : LNG 수출/수입 프로젝트의 사례 분석(북미, 러시아, 중동/아프리카, 유럽, 아시아 등)	89,820원	20명

과정명	비용 (대규모기업 자부담금)	인원
<b>초급 에너지기업의 안전보건관리 시스템 실무</b> : 산업안전관리 시스템 이해 (사업장 현황 파악, 산업안전활동 계획의 수립, 수행, 평가)	56,450원	20명
<b>중급 지속가능경영을 위한 ISO 통합 경영시스템의 이해</b> : 품질 통합관리시스템 이해 및 구축(ISO 9001, ISO 14001, ISO 31000, QHSE)	51,500원	20명

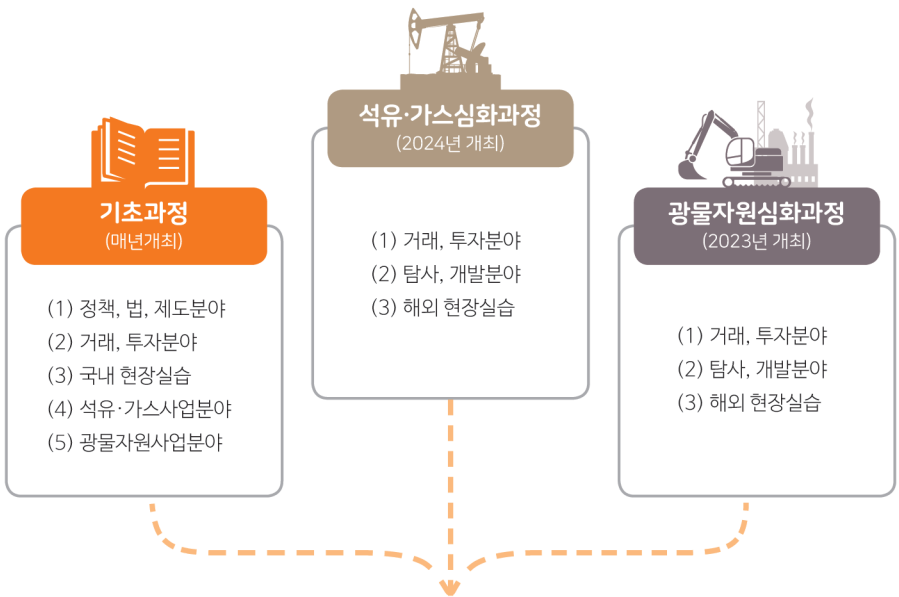
## 탄소중립 분야

과정명	비용 (대규모기업 자부담금)	인원
<b>초급 수소 경제와 기술</b> : 수소 경제 및 정책, 생산 및 저장(그레이수소 및 그린수소), 활용(연료전지, 수소 안전) 등	72,170원	25명
<b>중급 수소 경제와 기술</b> : 수소에너지 전주기적 가치사슬(경제성평가, 생산 및 활용기술)을 모두 포함하는 이론 및 실습 융복합 훈련 * 수소산업 경제성평가 실습 진행	71,890원	25명
<b>고급 수소 산업 현장실습</b> : 그린수소(P2G) 실증단지, 열공급형 연료전지 발전소, 분산형 수소생산기지, 수소선박 건조 현장 등 견학	55,300원*	20명
<b>초급 해양 재생에너지와 연계한 그린수소 생산 해양플랜트의 이해</b> : 그린수소 생산 시스템 이해, 해양 플랜트에 대한 검사, 안전기술 등	59,780원	20명
<b>초급 이산화탄소 포집과 지중저장</b> : CCS 개요, 부지선정 및 특성화, 시추 및 완결기술, 사례분석 등	69,290원	25명

\* 현장실습 과정은 타지역 이동에 따라 추가비용 발생 가능

## ● 자산운용 전문가과정

- 자원개발 펀드를 운용하는 (예비)투자운용인력의 전문성 향상에 기여하고자 2007년 부터 개최해 오고있는 자원개발 자산운용 특화 과정
- 자원개발 사업 관련 기초수준의 교육 희망자(신입사원, 업무 초임자 등)에게 분야별 기초교육과 사례적용 심화교육을 제공하는 종합 교육과정



### 해외자원개발 투자운용인력 자격 취득

‘기초 → 석유·가스심화 → 광물자원심화’ 과정을  
모두 수료하는 분께서는  
**해외자원개발 투자운용인력 자격을 취득하실 수 있습니다.**

**2 신 강남역**

강남역 4선역  
 신분당선  
 양재역 3선역

준오헤어  
 특요코인 강남  
 서초2파출소  
 역삼초등학교  
 한스빌 아파트  
 푸르덴셜 타워  
 현대자동차  
 캠프 양재타워  
 국민은행

**황화빌딩 7층**  
**해외자원개발협회**

서초방면

**3 신 양재역**

역삼방면

**지하철 이용시**

- 신분당선/2호선 강남역 하차 ⑩번 출구에서 양재역 방면으로 도보 7분
- 3호선/신분당선 양재역 하차 ⑨번 출구에서 강남역 방면으로 도보 13분

해외자원개발협회



서울특별시 강남구 강남대로 320, 7층(역삼동, 황화빌딩)  
 Tel 02-3453-3682~3 Fax 02-3453-3686 E-mail workedu@emrd.or.kr  
 Homepage <http://emrd.or.kr> - 재직자교육